

3051K 型电容式压力 / 差压变送器

应 用

★ 测量流量、液位、低表压、真空和比重

特 性

- ★ 设计精巧、防爆、量程和零点在外部调整
- ★ 安装、使用、调校简单
- ★ 采用钽、哈氏合金和蒙耐尔合金等防腐材料
- ★ 采用固体元件和接插式印刷线路板
- ★ 故障少，维修方便，减少了备品备件

产品描述

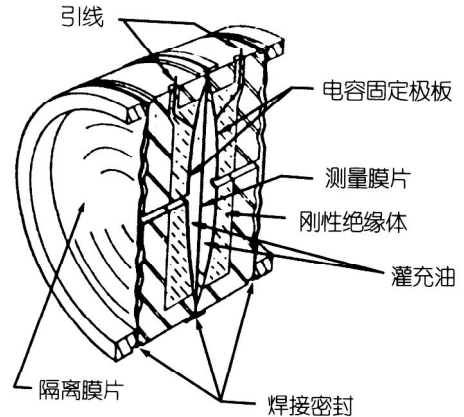
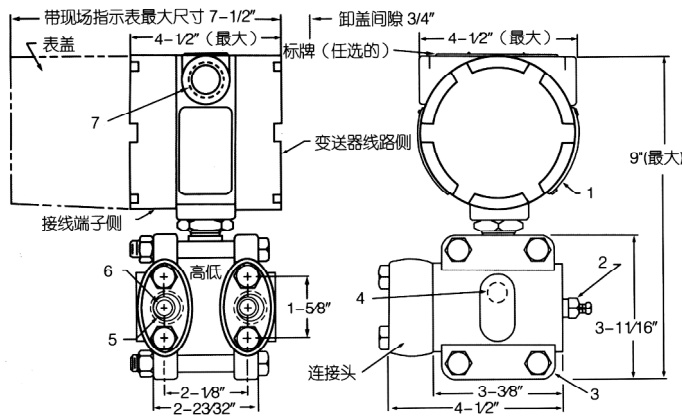
介质压力通过隔离膜片、灌注油传至 δ 室中间的测量膜片、测量膜片是一种张紧的弹性元件，测量膜片的位移与差压成正比，最大位移 0.1mm，测量膜片的位置由它两侧的电容固定极板测出来。测量膜片和两电容固定极板之间的差动电容被转换成二线制 4~20mADC 标准信号。

技术参数

型 号	3051K
使用对象	液体、气体或蒸汽
测量范围	差压测量：最小 0~100Pa；最大 0~25MPa 压力测量：最大 0~32MPa
最大工作压力	1、2.5、4、10、25、32MPa(静压)
输出信号	4~20mA DC
供电电源	电源电压 DC24V 最高 DC45V，变送器无负载时工作可在 DC12V
负载特性	见安装说明
精度等级	0.2、0.5、0.075
防护等级	IP65
指示表	现场指示表标尺长 45mm，指示精度 2 级
防 爆	本仪表有隔爆型和本安型
量程和零点	外部连续可调。
正、负迁移	零点正负迁移后的量程上、下限的绝对值不得超过最大测量范围的上限值。
重 量	5.4kg(不带附件)
温度影响	0.2 级 $\leq 0.3\% / 10^{\circ}\text{C}$ 0.5 级 $\leq 0.5\% / 10^{\circ}\text{C}$
阻 尼	时间常数可在 0.12~1.67sec 之间连续调整。
启动时间	2sec 不需预热。
结构材料	隔离膜片为 316SS 不锈钢，哈氏合金(Hastilloy)，蒙耐尔合金或钽。 排气、排液阀为 316SS 不锈钢，哈氏合金，蒙耐尔合金。 容室和接头为碳钢镀镉，316SS 不锈钢，哈氏合金，蒙耐尔合金。 接触介质的 O 形密封圈为氟橡胶(VITON)。灌注液为硅油 螺栓为碳钢镀镉或镀锌。 放大壳体为低铜铝合金(NEMA4) 表面涂层为环氧树脂(Epoxy—Polyester)
引压连接件	两容室为 NPT(锥管螺纹)中心距为 2-1/8" 两接头为 1/2 — NPT(锥管螺纹)中心距分别为 2"，2-1/8"，2-1/4"。
电气连接件	M20x1.5
使用温度范围	普通型-25℃~70℃ 防爆型-25℃~60℃

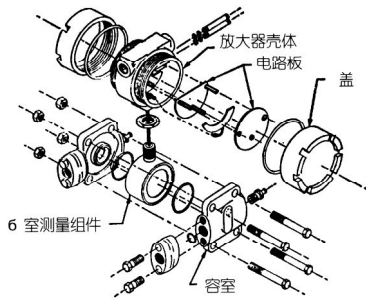
仪表外形

● 3051K



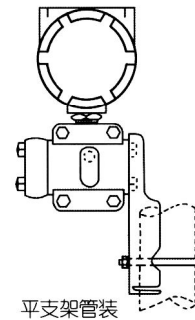
安装说明

● 说明一：变送器装配图

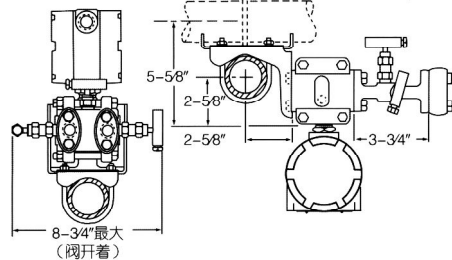
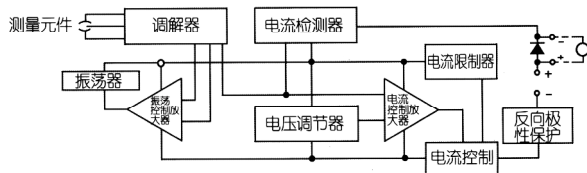


● 说明二：安装位置

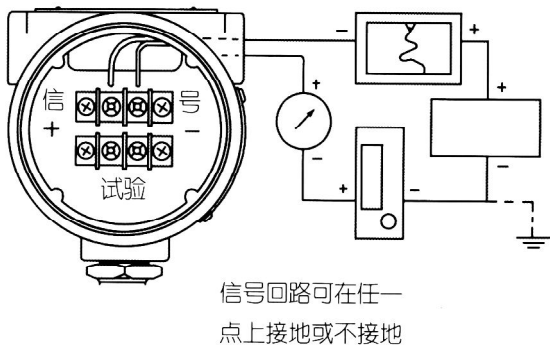
平支架管装



● 说明三：电路图



● 说明四：仪表接线



弯支架板装

